

Controlador de nivel SECURICUVE



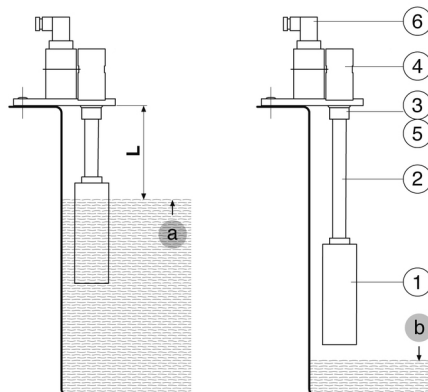
- Detección de una pérdida de nivel
- Seguridad positiva
- Compacto
- Fácil verificación
- Fabricación en PPH o PVDF

APLICACIÓN

- Detección de caída de nivel en el tanque de tratamiento de superficie
- Protección contra el riesgo de sobrecalentamiento debido a la fuga / evaporación, o fallo de regulación de llenado

PRINCIPIO

Un flotador (1) solidario a un vástago (2) provoca el desplazamiento del índice magnético (3) que se desliza libremente por el tubo exterior (4). El empuje del líquido mantiene al conjunto en la posición superior (a). Cuando el nivel baja (b), el conjunto baja hasta detenerse (5). El contacto BSM (6) situado al exterior del tubo cambia de posición en ausencia del índice (ver funcionamiento BSM / Documento 585-01). Para probar el buen funcionamiento del conjunto, será suficiente forzar al flotador a descender presionándolo, elevando el plano de tendido o incluso bajando el nivel. Para una seguridad máxima, será necesario evaluar regularmente su funcionamiento.



CARACTERÍSTICAS TÉCNICAS

| | |
|---------------------------------|---|
| Flotador, Vástago, Sopote, Tubo | Conjunto en PPH o PVDF |
| Temperatura máxima | 105 °C (PPH) / 140 °C (PVDF) |
| Presión | Atmosférica |
| Fijación | Soporte en PPH o PVDF, 60x150, espesor 10 |

CONTACTO BSM 501 (no incluido)

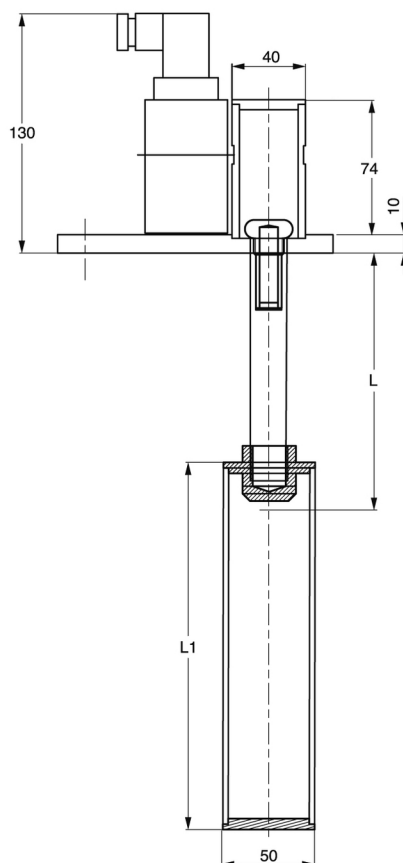
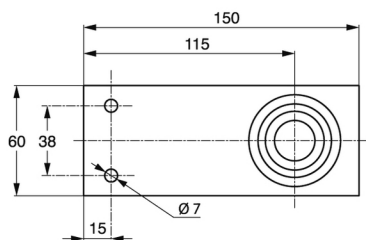
| | |
|----------------------|----------------------------------|
| Tensión | 4 V...250 Vca, 4 V...30 Vcc |
| Corriente | 1 mA...3 A (CA o CC) |
| Contacto | Microswitch biestable inversor |
| Conector | Desenchufado / DIN 43650 |
| Conexión eléctrica | Sección máx. 1,5 mm ² |
| Salida cable | PE 13,5 |
| Temperatura ambiente | -20...+90 °C |
| Cabezal | Polycarbonato translúcido, IP 65 |

CÓDIGOS Y REFERENCIAS

| Código | Referencia | Descripción |
|---------|-----------------|------------------------------|
| 584 500 | SECURICUVE-PPH | Controlador SECURICUVE, PPH |
| 584 550 | SECURICUVE-PVDF | Controlador SECURICUVE, PVDF |
| 585 100 | BSM 501 | Contacto eléctrico |

Es necesario indicar la posición de ajuste : L = ... mm
(L máx. = 500 mm)

DIMENSIONES



BAMO GlobalAgua

Calle Estambul n° 22 · 28922 ALCORCÓN · MADRID

Tel. +34 914 983 236

www.bamo.es

Fax +34 914 983 240 e-mail comercial@bamo.es

Controlador de nivel
SECURICUVE

20-11-2019

D-584.02-ES-AA

NIV

584-02/2