

# Sonda de temperatura Pt 100 $\Omega$ TS 11



- Pt 100  $\Omega$  a 0 °C
- Rango de medida -50 ... +250 °C
- Vástago y conexión en inox 316 L
- Cabezal de unión en aluminio o plástico

## CODIFICACIÓN

### Modelo

#### Conexión

- 0 Sin
- 1 1/2" G
- 2 1/2" NPT

#### Material de la sonda

- I Inox 316 L

#### Longitud de vástago

- xxx 50 ... 999 mm

#### Ø de vástago

- 06 6 mm (longitud máxima 500 mm)
- 08 8 mm (longitud máxima 800 mm)
- 10 10 mm (longitud máxima 999 mm)

#### Sensor

- 3 Simple 3 hilos
- 4 Simple 4 hilos
- 6 Doble 2x3 hilos

#### Precisión

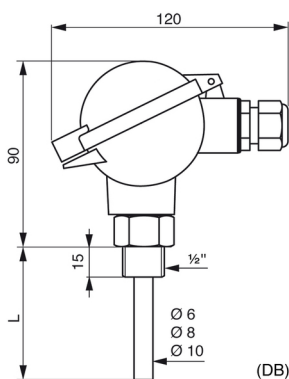
- A Clase A
- B Clase B

#### Conexión

- C Bornero en cerámica
- T Transmisor 4-20 mA

#### Cabezal

- DB IP65, en aluminio revestido
- PVC IP54, en PVC
- PP IP54, en PP



TS 11 1 I 250 08 4 A T DB

(Ejemplo)

