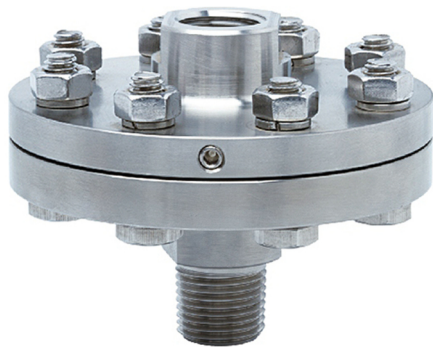


Separador desmontable D101



- Separador desmontable
- Membrana soldada con láser
- Rangos de trabajo -1 ... 0 ... 70 bar

APLICACIONES

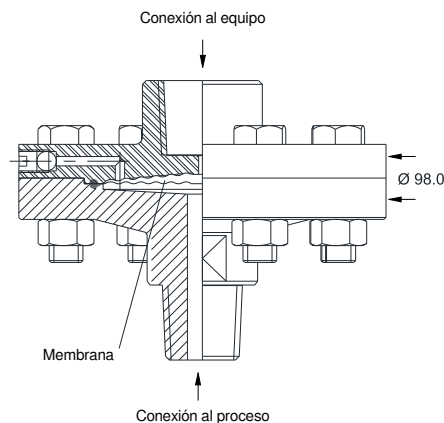
- Para fluidos corrosivos y líquidos viscosos con altas presiones o vibraciones

CARACTERÍSTICAS TÉCNICAS

Rangos de trabajo	Desde -1...0 bar hasta 0...70 bar
Cámara	Parte superior : AISI 304 Parte inferior : AISI 316 L
Membrana	AISI 316 (soldada con láser)
Junta	PTFE
Conexión al sensor	ó BSP-F 1/2" ó NPT-F 1/2"
Conexión al proceso	ó BSP-M 1/2" ó NPT-M 1/2"
Tipo de montaje	Directo

Conformidad CE: El equipo cumple con las normativas legales de las Directivas Europeas en vigor.

DIMENSIONES



CÓDIGOS Y REFERENCIAS

D101 - Separador desmontable

Código	Descripción
812 410	Conexión al equipo BSP-F 1/2"; Conexión al proceso BSP-M 1/2"
812 411	Conexión al equipo NPT-F 1/2"; Conexión al proceso NPT-M 1/2"

OPCIONES: Bajo consulta (protecciones especiales, certificados, etc.)