

Válvula de aislamiento de instrumentación GV 8



- Cuerpo compacto
- Presión de servicio máxima: 413 bar
- Temperatura máxima: 240 °C

APLICACIONES

Concebido para un montaje directo en un circuito hidráulico, de gas o vapor, esta válvula de cierre se puede utilizar para aislar un transmisor de presión, manómetro, presostato...

CARACTERÍSTICAS TÉCNICAS

PARTES EN CONTACTO CON EL LÍQUIDO

Cuerpo	AISI 316
Eje de control	AISI 316
Válvula	AISI 316
Revestimiento de estanqueidad	PTFE (200 °C máx.)

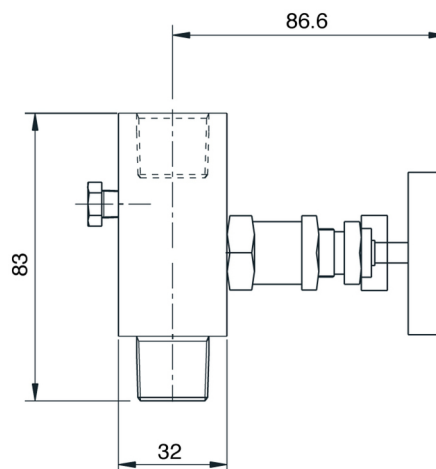
CONEXIONES

Instrumento	1/2" BSP-F
Proceso	1/2" BSP-M
Purga	1/4" NPT - F

OPCIONES Desengrasado oxígeno

Conformidad CE: El dispositivo cumple con las exigencias legales de las Directivas Europeas en vigor.

DIMENSIONES



CÓDIGOS Y REFERENCIAS

Válvula de aguja todo en inox 316, cuerpo mecanizado en masa, con purga 1/4" NPT - F ...

Código	Referencia	Descripción
816 476	V 102	Conexión al equipo 1/2" BSP - F y al proceso 1/2" BSP - M

OPCIONES, certificados, otras configuraciones: Consulta nuestro servicio técnico