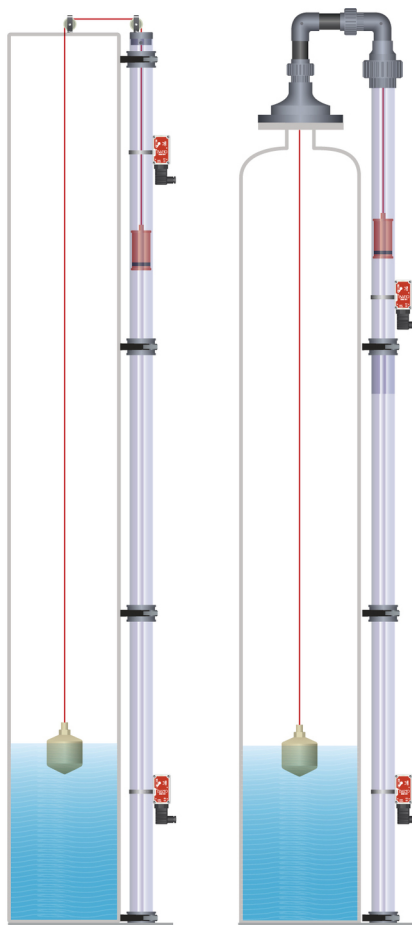


Kits SFA modulares



BAMO GlobalAgua

Calle Estambul n° 22 · 28922 ALCORCÓN · MADRID

Tel. +34 914 983 236

www.bamo.es

Fax +34 914 983 240 e-mail comercial@bamo.es

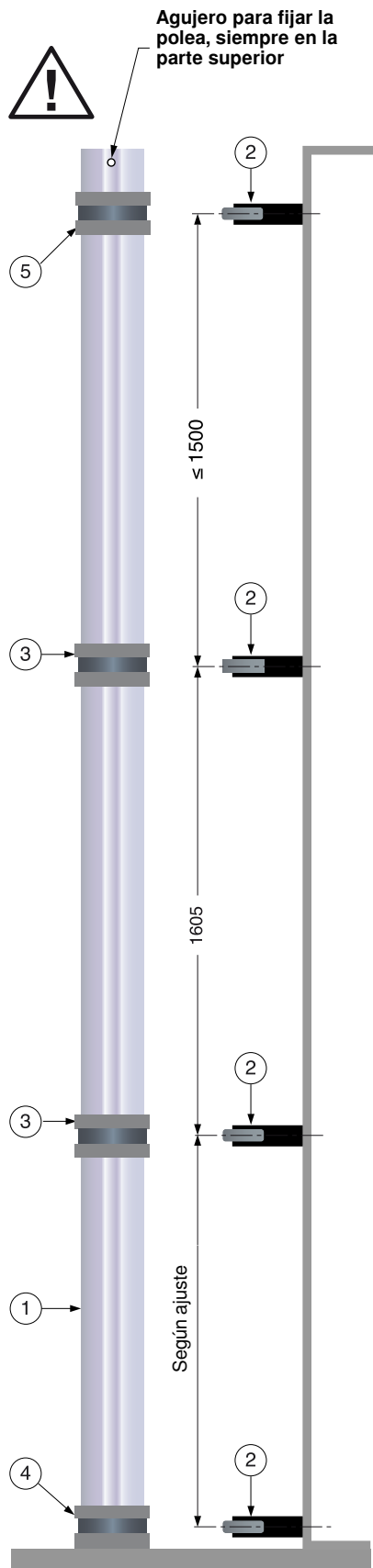
Kits
SFA modulares

05-01-2022

M-583.05-ES-AB

NIV

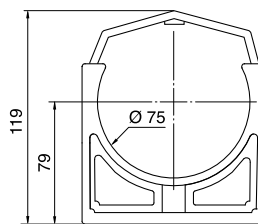
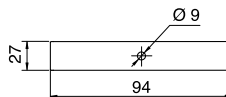
583-05/1



CONTENIDO de un equipo "SFA modular"

Stock permanente El conjunto SFA modular incluye :
 2 tubos de 1600 mm, Ø 63, PVC transparente
 1 tapón para la parte inferior, PVC
 1 unión entre tubos diam.63, PVC
 1 conexión ajustable, parte superior, PVC
 3 collares Ø 75, PE

Código 583 581 mas posiblemente según altura total
1 (ó más) kit de extensión que incluye (cada uno):
 1 tubo de 1600 mm, Ø 63, PVC transparente
 1 unión entre tubos diam.63, PVC
 1 collar de fijación Ø 75, PE



Collares Ø 75, PE

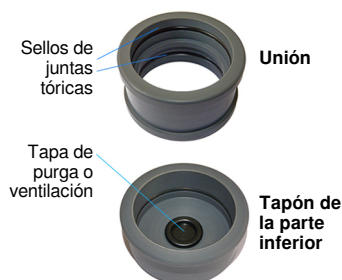
PASOS DE MONTAJE

1/ Ajustar la altura acortando el tubo de la base (Item 1)
 Este paso determina la posición exacta de los puntos de fijación en el depósito de la unión entre 2 tubos diam.63).
No corte la parte superior del tubo, ya que dispone de un agujero para montar la polea para el tubo guía.

2/ Fijar los collares de sujeción (Item 2) en la pared del depósito, haciendo coincidir las uniones (Item 3), la conexión ajustable superior (Item 5) y la tapa (Item 4) de fondo del tubo tubo guía.

Si es necesario, para evitar cualquier acumulación de líquido en el tubo (debido a la condensación, lluvia, etc..) retire la tapa de goma de la tapa de fondo (Item 4).

3/ Encajar los tubos en las uniones y posteriormente insertar el conjunto en los collares previamente montados en el depósito.



BAMO GlobalAgua

Calle Estambul n° 22 · 28922 ALCORCÓN · MADRID

Tel. +34 914 983 236

www.bamo.es

Fax +34 914 983 240 e-mail comercial@bamo.es

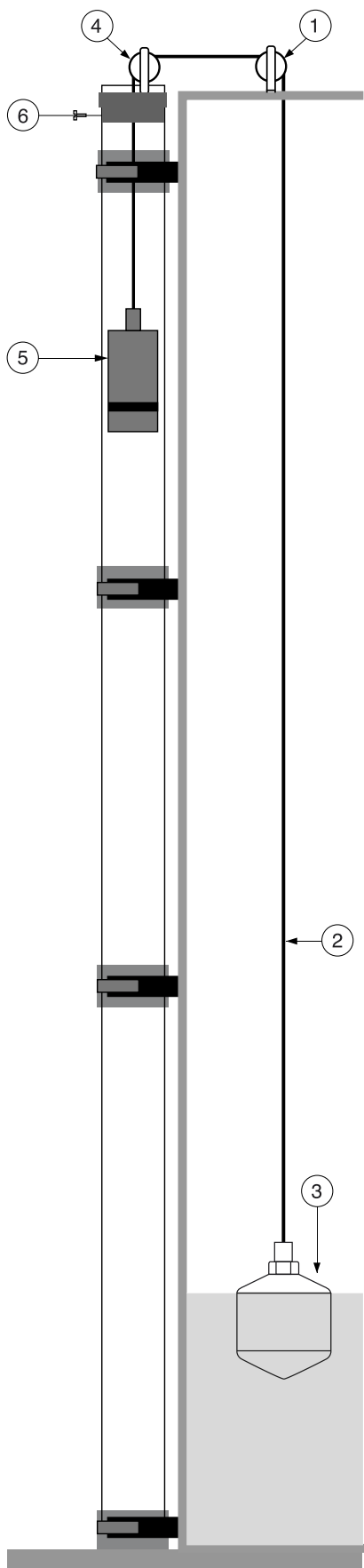
Kits
SFA modulares

05-01-2022

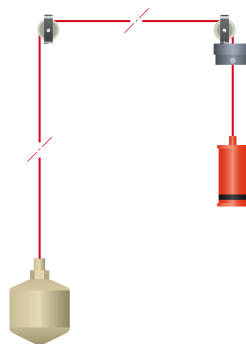
M-583.05-ES-AB

NIV

583-05/2



CONTENIDO del conjunto SFA estandar (no estanco)



Código 583 020

Conjunto de medición para SFA modular "no estanco", incluye :

- 1 flotador PPH Ø 98 mm
- 1 polea lado depósito
- 1 polea lado tubo
- 1 contrapeso magnético
- Cable PPH Ø 3 mm

PASOS DE MONTAJE

- 1/ Fijar la polea "lado depósito" (Item 1)
- 2/ Determinar la longitud del cable (Item 2)
- 3/ Fijar el flotador (Item 3) haciendo un nudo en el cable tras pasarlo por el ajuste de conexión del flotador.
- 4/ Colocar el flotador en el depósito. Pasar el extremo del cable a través de las poleas: "lado depósito" (Item 1) y después "lado tubo" (Item 2) y enganchar el contrapeso (Item 5) haciendo un nudo en el cable.
- 5/ Hacer descender el contrapeso (Item 5) al interior del tubo, insertar la polea (Item 2) en la parte superior del tubo y bloquearla con el tornillo (Item 6).
- 6/ Asegurar que el cable está bien posicionado dentro de las ranuras de poleas.

BAMO GlobalAgua

Calle Estambul n° 22 · 28922 ALCORCÓN · MADRID

Tel. +34 914 983 236

www.bamo.es

Fax +34 914 983 240 e-mail comercial@bamo.es

Kits
SFA modulares

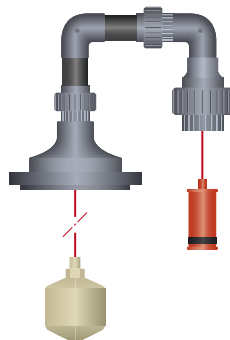
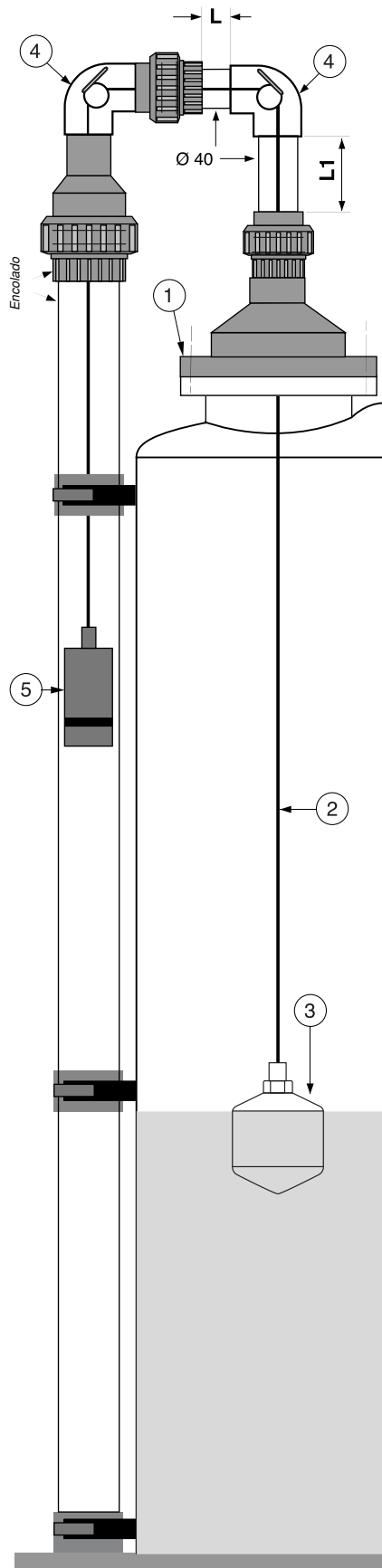
05-01-2022

M-583.05-ES-AB

NIV

583-05/3

CONTENIDO del conjunto "SFA/E/M "estanco"



Código 583 701

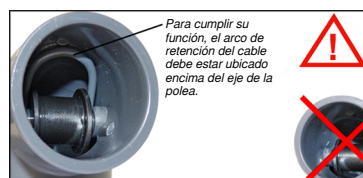
Conjunto de medición para SFA/E/M "modular" y "estanco", incluye :
2 tubos de 1000 mm, Ø 40 mm
2 poleas estancas
1 brida con un y manguito de fijación, PVC, DN 100, PN10/16
1 unión en parte superior Ø 63
2 conexiones unión Ø 40
1 flotador PPH Ø 98 mm
1 contrapeso magnético
Cable PPH Ø 3 mm

PASOS DE MONTAJE

1/ Fijar la brida DN 100 (Item 1) sobre la contrabrida del depósito sin olvidar insertar una junta entre las dos.
(La brida no puede estar a menos de 200 mm del tubo guía diam. 63 mm).

2/ Posicionar los diferentes elementos que constituyen la unión sellada entre el depósito y el tubo guía.

Respetar el sentido de montajes de los codos de las poleas



Por el momento, no encolar las piezas.

3/ Determinar la longitud del cable (Item 2): Es igual a la altura del depósito, + la longitud de los tubos de unión diam.40, + 1 m

4/ Fijar el flotador (Item 3) haciendo un nudo en el cable después de pasarlo por el ajuste de conexión.

5/ Colocar el flotador en el depósito, pasar el extremo del cable en las dos poleas (Item 4) y enganchar el contrapeso haciendo un nudo en el cable.

6/ Encolar los elementos del tubo de unión diam.40

Antes de cualquier desmontaje, es necesario atar una cuerditita a un lado del cable para facilitar su reensamblaje.

NOTA: Las tolerancias en los diámetros de los codos, uniones y tubos Ø 40 ofrecen la posibilidad de un montaje sin encolar con un funcionamiento sin peligro de penetración de polvo en el depósito.

IMPORTANTE: Cuando el depósito está vacío, el contrapeso debe estar en la parte superior del tubo guía.

BAMO GlobalAgua

Calle Estambul nº 22 · 28922 ALCORCÓN · MADRID

Tel. +34 914 983 236

www.bamo.es

Fax +34 914 983 240 e-mail comercial@bamo.es

Kits

SFA modulares

05-01-2022

M-583.05-ES-AB

NIV

583-05/4