

Medidor de caudal ultrasónico BAMOFLONIC



Modelo PPSU (DN 10 a 25)

- 7 modelos DN 10 a DN 50
- Rango de medida de 0,3 a 900 l/min
- 1 salida analógica 0/4-20 mA
- 1 salida digital configurable
- Pantalla digital, retro-iluminada

APLICACIONES

Medición de caudal en líquidos conductores y no conductores en diferentes aplicaciones industriales, cosméticas y alimentarias.
Ejemplos: Agua desmineralizada, cremas cosméticas líquidas, ácidos o bases ...

GENERALIDADES

El BAMOFLONIC utiliza el principio de los ultrasonidos para medir la velocidad de un líquido y así calcular el caudal correspondiente. Esta tecnología, permite la medición de líquidos conductores y no conductores.
Importante: El líquido debe ser homogéneo y puro.

La ausencia de piezas móviles garantiza su funcionamiento sin ningún desgaste mecánico. Todas las partes en contacto con el líquido están fabricada en polisulfona o PEAD

CARACTERÍSTICAS TÉCNICAS

Alimentación	24 Vcc / 3,6 W
Salidas	1 salida digital configurable (de 0,1 a 3000 mL/impulsos, alarma conducto vacío, anti-retorno, dosificación o alarma mín/ máx) 1 salida analógica 0/4-20 mA, configurable
Pantalla	Digital, retro-iluminada
Conexión eléctrica	Conector M12, 5 polos (suministrados)
Precisión de medida	±2 % de la lectura y ±3 mm /s
Reproducibilidad	≤ 0,5 %
Temperatura de líquido	0...+80 °C (DN 10 a DN 25) 0...+50 °C (DN32 a 50)
Presión	16 bar máx. a 20°C (DN10 y 15) 10 bar máx. a 20 °C (DN20 a 50)
Protección	IP 67 (DN 10 a DN 25) e IP65 (DN32 a 50)
Conexiones	Rosca G (Estándar) Conexión unión PVC (Accesorios) <i>Bajo pedido: Tubo liso, abrazadera DIN 11864</i>



Modelo PEAD (DN32 a 50)

Material

Cuerpos	PPSU = Polisulfona (DN10 a 25) PEAD = Polietileno (DN32 a 50)
Juntas	EPDM

Opciones

Entrada digital	Inicio de dosificación (Conector M12 8 polos)
Precisión	±1 % de la lectura y ±3 mm /s, ±6 mm /s para DN10 - 3/8" (según VDI/VDE 2642)
Interfaz remota	Configuración de todos los parámetros, (adaptador USB/RS485 y software) o módulo de visualización remota

Conformidad CE: El dispositivo cumple con la normativa legal de las Directivas Europeas en vigor.

Accesorios:

- Kit de conexiones PVC a pegar para BAMOFLONIC
 - Relé de interfaz para salida de contacto seco
- Ver tabla de Códigos y Referencias

BAMO GlobalAgua

Calle Industrias nº 4 · Oficina 1-03 · 28923 ALCORCÓN · MADRID
Tel. +34 911 56 90 88 www.bamo.es

e-mail comercial@bamo.es

Medidor de caudal ultrasónico
BAMOFLONIC

04-03-2024

CAU

776-01 /1

CÓDIGOS Y REFERENCIAS

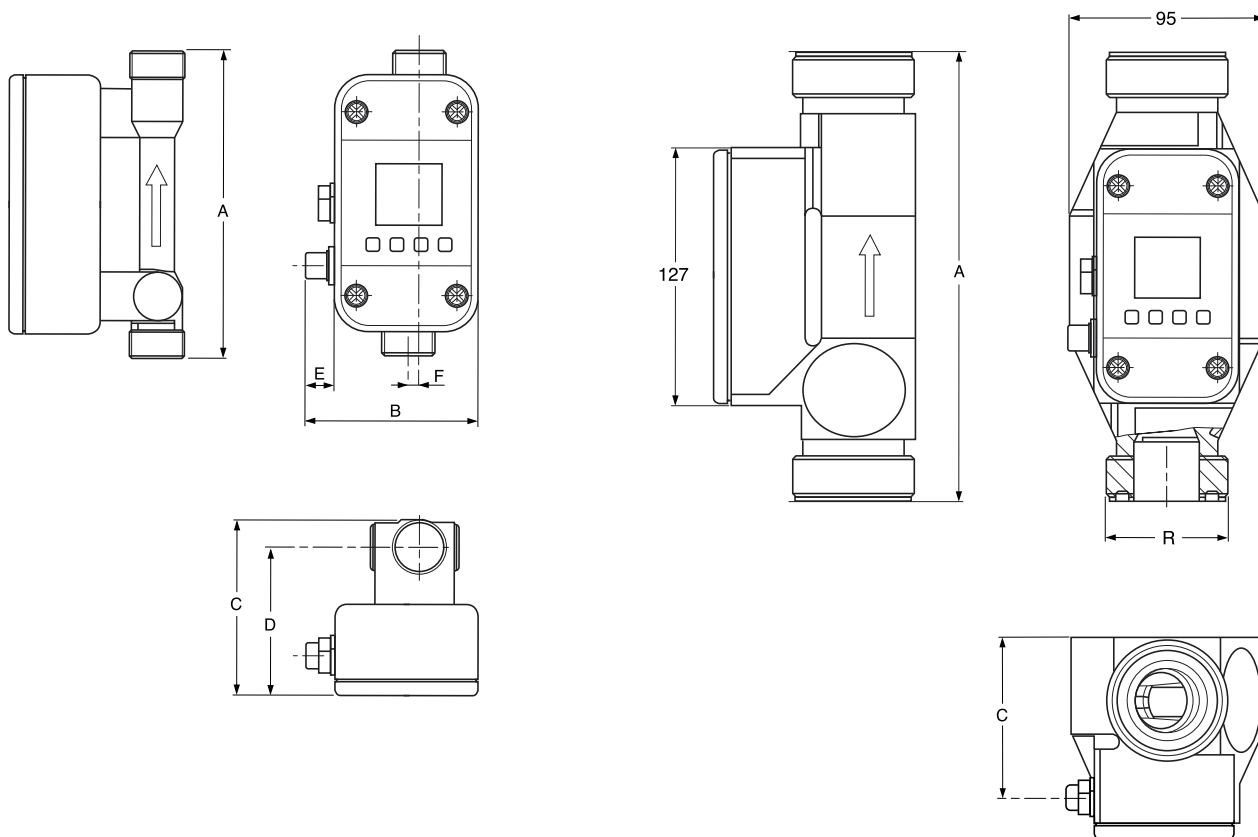
Código	Referencia	DN	Cuerpos	Escala de medida		Conexión	
				l /min	l /h	Rosca (estd)	Código PVC (Accesorios)
776 010	BAMOFLONIC DN10	10	PSU	0,3 ... 21	18...1260	1/2" MG	776 910
776 015	BAMOFLONIC DN15	15	PSU	0,9...36	54...2160	3/4" MG	776 915
776 020	BAMOFLONIC DN20	20	PSU	3,5...60	210...3600	1" MG	776 920
776 025	BAMOFLONIC DN25	25	PSU	5,0...240	300...14 000	1 1/4 " MG	776 925
776 027	BAMOFLONIC DN32	32	PEAD	9...300	360...18 000	2" MG	-
776 028	BAMOFLONIC DN40	40	PEAD	18...480	1440...30 000	2 1/4" MG	
776 029	BAMOFLONIC DN50	50	PEAD	36...900	2700...54 000	2 3/4" MG	

Accesorios

251 260	RSZE*	Relé de Interfaz: 24 Vcc, 2 contactos inversores 8A/260 Vca con LED de cambio de estado.
---------	-------	--

* Conectar a la salida digital configurada en NPN o PNP.

DIMENSIONES



DN	A [mm]	B [mm]	C [mm]	D [mm]	E [mm]	F [mm]	Peso (kg)
DN 10	147	84	83	70,5	15	5	0,332
DN 15	147	84	84,5	71,1	15	5	0,344
DN 20	160	84	94,2	77,6	15	5	0,414
DN 25	168	84	98,5	77,6	15	5	0,454
DN 32	220	97	99				1,000
DN 40	220	97	122				1,100
DN 50	220	97	131				1,200

BAMO GlobalAgua

Calle Industrias nº 4 · Oficina 1-03 · 28923 ALCORCÓN · MADRID
Tel. +34 911 56 90 88 www.bamo.es

e-mail comercial@bamo.es

Medidor de caudal ultrasónico
BAMOFLONIC

04-03-2024

CAU

776-01 /2